

株式会社平和堂 大津地区

2006年度 環境報告書



環境報告書の適用範囲

- ・対象期間：2006年2月21日～2007年2月20日
- ・対象組織：大津市にある平和堂の12店舗（下記一覧表参照）の環境活動について報告します。なお、2006年より和迺店が追加されています。
また、「全店」と表示した場合は平和堂全店舗（2007年2月現在97店舗）
についての内容です。

<大津市内・平和堂店舗一覧表>

店 舗 名	住 所
アル・プラザ 大津	大津市春日町1-5
アル・プラザ 瀬田	大津市月輪1丁目3-8
石山店	大津市松原町13-15
堅田店	大津市本堅田5丁目20-10
坂本店	大津市坂本7丁目24-1
和迺店	大津市和迺中浜432
唐崎店	大津市見世2丁目11-35
石山寺辺店	大津市石山寺4丁目14-1
フルト マート膳所店	大津市中庄2丁目1-85
フルト マート南郷店	大津市南郷1丁目9-12
フルト マート雄琴駅前店	大津市雄琴北2丁目2-10
スーパ-フルト 大石店	大津市大石東4丁目4-12

トピックス

約3人に1人のお客さまがマイバッグをご持参いただき、レジ袋を約5,534万枚削減できました。

平和堂は、「家庭ゴミの削減」「レジ袋の原料である石油資源の節約」「CO₂の排出抑制」という観点から、1991年より全店でお買い物袋（マイバッグ）持参運動に取り組んでいます。お買い物袋を持参いただいたお客さまには、HOPカード（当社ポイントカード）に「エコポイント」として、5点（5円相当）を加点する仕組みを導入しています。

2006年度は延べ3,044万人のお客さまにお買い物袋を持参いただき、お買い物袋持参率は32.7%と前年度に比べて1.5ポイント上昇しました。この結果、レジ袋を約5,534万枚削減でき、原料に換算すると722キロリットルの石油を節約したことになります。

大津地区12店舗の実績で見ますと、2006年度1年間で393万人のお客さまがマイバッグを持参され、持参率は36.5%と過去最高を記録しました。節約できたレジ袋は約714万枚となります。重量に換算しますと、大津市のごみが45トン削減できたと言えます。

環境方針

株式会社 平和堂 環境方針

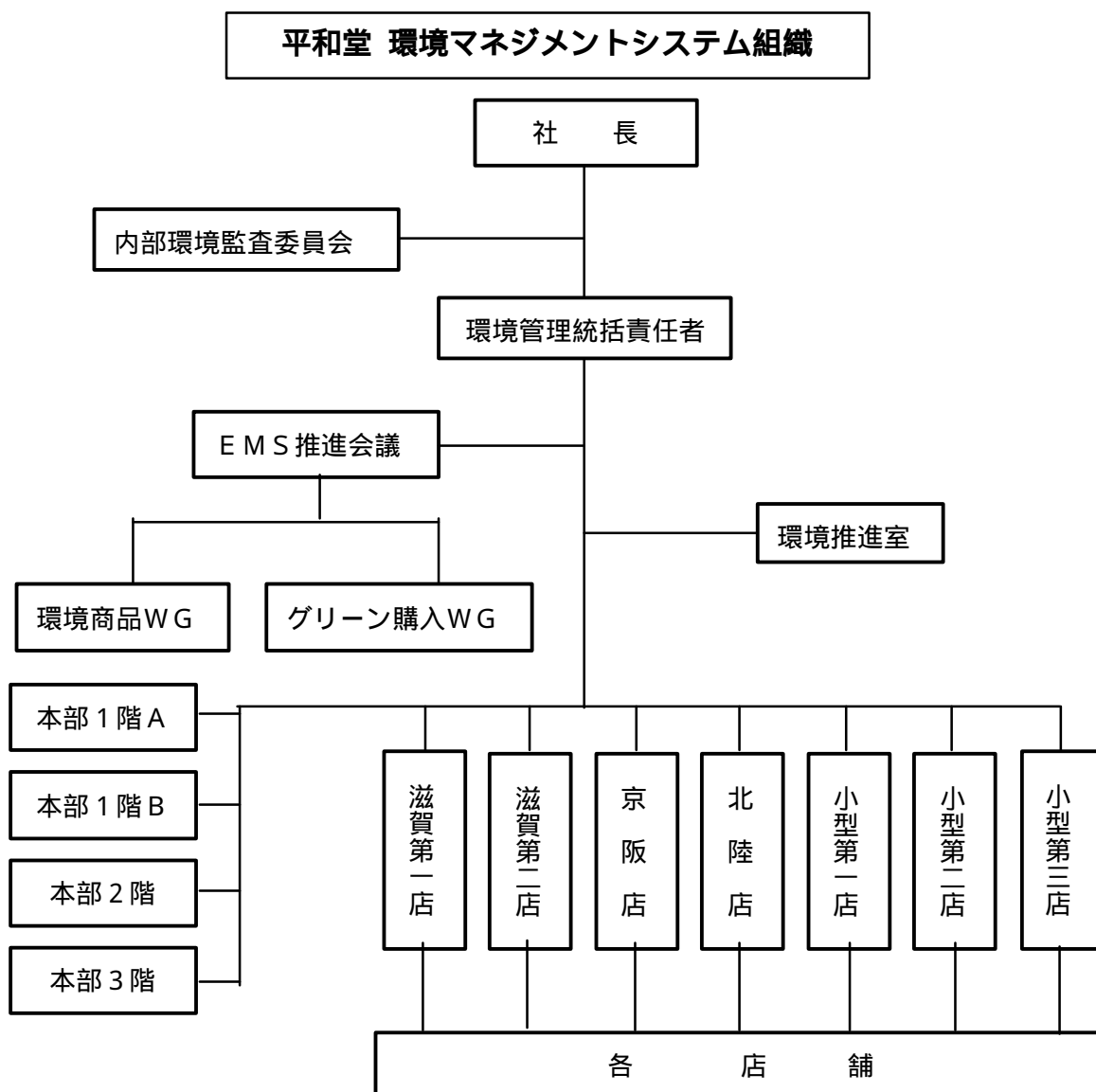
私たちは、お客さまのご満足度向上をめざし、安全で安心な商品やサービスの提供を行うとともに、地球環境保全のために自ら責任を持ち、全社をあげて取り組んでいきます。さらにお取引先や地域社会とのコミュニケーションを重視した環境保全活動を進めることで持続可能な循環型社会形成に寄与していきます。

1. 平和堂のあらゆる事業活動における環境負荷を最小限にするための仕組みを構築し、環境の継続的な改善と汚染の予防に努めます。
 - (1) 環境に配慮した商品づくりと提供を推進します。
 - (2) 省エネルギー 省資源を推進します。
 - (3) 地球温暖化防止のため、CO₂排出量を削減します。
 - (4) 廃棄物の削減と資源の有効活用に取り組みます。
 - (5) 地域社会の環境保全活動を支援します。
2. 環境関連の法規制、および当社が同意した環境保全に関する要求事項を順守します。
3. 具体的な環境負荷低減の目的と目標を設定し、これを定期的に見直します。
4. この方針を全社員に周知徹底し、社員一人ひとりが主体的に環境保全活動に取り組みます。
5. この方針は社内外全般に公表し、積極的な情報提供に努めます。

2005年1月21日
株式会社 平和堂
代表取締役社長 夏原 平和

環境管理体制

- ・ 平和堂全店の環境管理を統括する「EMS 推進会議」において、全社の環境マネジメントシステムの計画、実施、維持に関する事項の審議を行う。各店舗は EMS 推進会議の決定事項に基づき、自店の環境目的・目標・マネジメントプログラムの策定などの計画、運用を実施する。
- ・ 店舗では「店 EMS 責任者」および「店 EMS 副責任者」が店舗の環境管理を統括する。



環境保全活動（大津地区計）

大津地区 12 店舗の集計値の報告をします

1. 一次エネルギー使用量 0.3%増加

電力、ガス、重油の一次エネルギーの使用量（kwh 換算）

	2005 年度	2006 年度	前年度比
一次エネルギー	32,232,059kwh	32,334,913kwh	100.3%

2. 水道使用量 8.5%削減

	2005 年度	2006 年度	前年度比
水道使用量	140,618 立方メートル	128,728 立方メートル	91.5%

3. お買い物袋持参率 1.7ポイント増加

	2005 年度	2006 年度	前年度比
持参件数	3,747,546 件	3,933,897 件	105.0%
持参率	34.8%	36.5%	-

4. レジ袋使用量の削減 4.9%削減

	2005 年度	2006 年度	前年度比
レジ袋使用量	97,877kg	93,052kg	95.1%

5. 店頭リサイクル回収量 牛乳パック 4.1%減少、食品トレイ 4.3%増加 ペットボトル 15.9%増加

	2005 年度	2006 年度	前年度比
牛乳パック	44,130kg	42,320kg	95.9%
食品トレイ	24,388kg	25,426kg	104.3%
ペットボトル	37,278kg	43,188kg	115.9%

6. 地域清掃 年間 2,256 人参加

	年間実施回数	参加人数
大津地区計	182	2,344 人
1 店舗平均	15.2	195.3 人

環境保全活動（個別店舗報告）

2006 年度の各店舗の環境目的・目標に対する達成状況は次のとおりです

環境目的	2006年度目標	店舗別目標値		2006年度実績	評価	備考
省エネルギー・省資源を推進します	一次エネルギー使用量の削減	石山店 堅田店 AP瀬田 AP大津 坂本店 和迩店 FM南郷店 唐崎店 SF大石店 FM膳所店 石山寺辺店 FM雄琴駅前店	原単位使用量1%削減	昨年比 101.4% 76.9% 97.9% 92.5% 94.0% 97.8% 98.4% 95.1% 96.6% 97.8% 95.0% 95.1%	×	
	水道使用量の削減	石山店 堅田店 AP瀬田 AP大津 坂本店 和迩店 FM南郷店 唐崎店 SF大石店 FM膳所店 石山寺辺店 FM雄琴駅前店	原単位使用量1%削減	昨年比 93.5% 76.2% 98.0% 86.4% 84.9% 80.7% 85.3% 99.9% 99.5% 94.1% 104.6% 104.7%	×	
	お買い物袋持参率の向上	石山店 堅田店 AP瀬田 AP大津 坂本店 和迩店 FM南郷店 唐崎店 SF大石店 FM膳所店 石山寺辺店 FM雄琴駅前店	42.9% 32.3% 31.6% 33.6% 39.8% 41.8% 37.9% 33.9% 37.1% 34.5% 35.0% 26.4%	持参率 43.3% 32.3% 32.6% 34.1% 41.2% 41.9% 38.9% 34.5% 37.7% 35.7% 35.5% 25.7%		
	プラスチック製包装資材の使用重量削減（レジ袋）	石山店 堅田店 AP瀬田 AP大津 坂本店 和迩店 FM南郷店 唐崎店 SF大石店 FM膳所店 石山寺辺店 FM雄琴駅前店	原単位使用重量1%削減	昨年比 94.6% 98.6% 98.8% 98.3% 94.7% 95.7% 98.0% 93.3% 95.1% 97.2% 97.2% 96.7%		
地域社会の環境保全活動を支援します	店舗・駅周辺等の清掃活動		年間14回以上実施	18回 17回 14回 16回 14回 17回 14回 15回 15回 14回 14回 14回		

〔目標値を定めない日常管理項目〕

環境目的・目標		店舗名	管理項目	2006年度実績	前年比	備考
廃棄物の削減と資源の有効利用を推進します	牛乳パック回収	石山店	回収量測定	3,670kg	80.5%	
		堅田店		4,110kg	71.0%	
		AP瀬田		3,620kg	87.0%	
		AP大津		1,100kg	125.0%	
		坂本店		3,890kg	119.0%	
		和迩店		2,330kg	116.5%	
		FM南郷店		4,200kg	84.0%	
		唐崎店		3,940kg	95.4%	
		SF大石店		1,980kg	99.0%	
		FM膳所店		5,480kg	125.4%	
	石山寺辺店	3,980kg	100.3%			
	FM雄琴駅前店	4,020kg	100.5%			
	食品トレイ回収	石山店	回収量測定	2,330kg	111.0%	
		堅田店		2,694kg	67.6%	
		AP瀬田		1,935kg	109.3%	
		AP大津		711kg	153.9%	
		坂本店		2,484kg	96.8%	
		和迩店		1,820kg	123.6%	
		FM南郷店		1,375kg	86.6%	
		唐崎店		2,887kg	109.6%	
		SF大石店		1,070kg	95.1%	
		FM膳所店		3,139kg	127.1%	
	石山寺辺店	1,781kg	136.8%			
	FM雄琴駅前店	3,200kg	109.8%			
	ペットボトル回収	石山店	回収量測定	3,564kg	104.8%	
		堅田店		4,530kg	72.0%	
		AP瀬田		4,908kg	109.1%	
		AP大津		966kg	217.6%	
		坂本店		5,364kg	125.2%	
		和迩店		1,008kg		
FM南郷店		2,790kg		85.0%		
唐崎店		9,444kg		116.2%		
SF大石店		768kg		133.3%		
FM膳所店		5,580kg		127.2%		
石山寺辺店	3,402kg	182.3%				
FM雄琴駅前店	864kg					

評価： ○ = 達成しました △ = 未達成ですが成果はありました

× = 悪化し、是正対応中

店名： AP = アル・プラザ FM = フルット・マート SF = スーパー・フルト